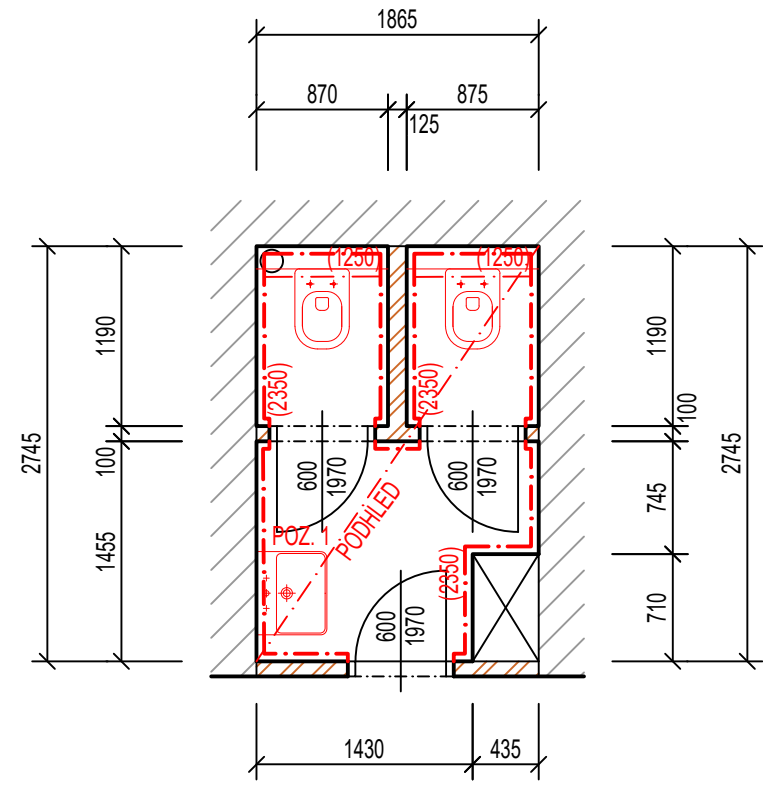
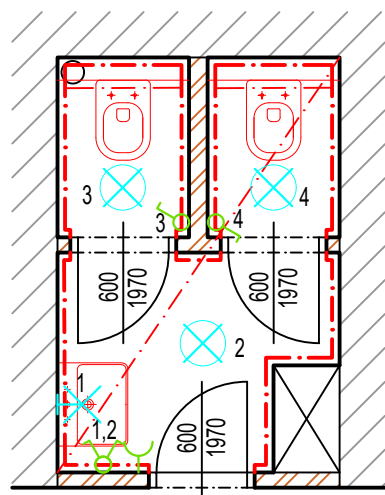


12. PROSTOR - OZNAČENÍ 207

4,62 m²
s.v. 2341



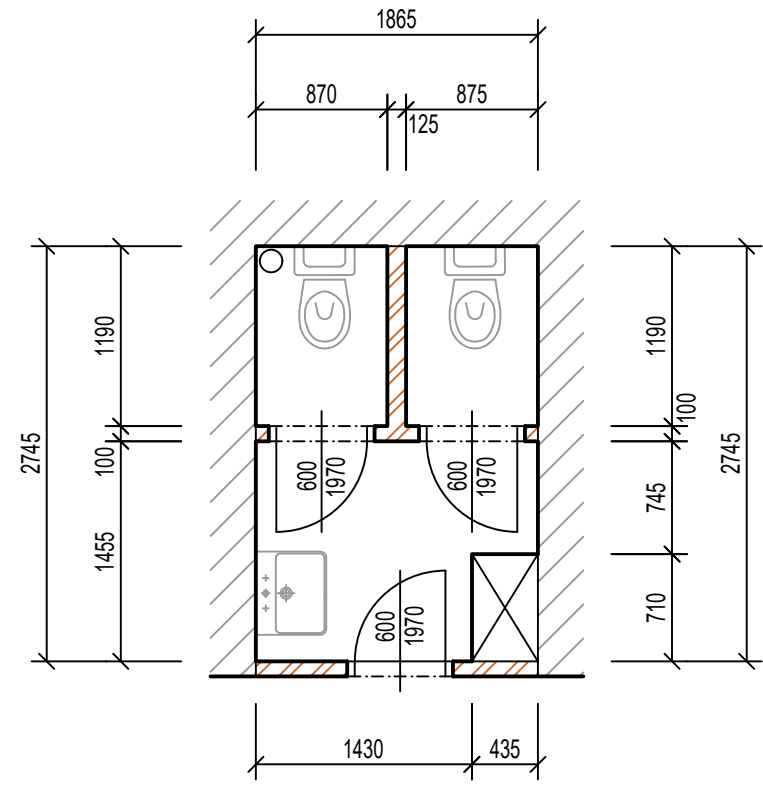
ELEKTROINSTALACE



- Y ZÁSUVKA 230V STŘ./16A ZAPUŠTĚNÁ
- ♂ PŘEPÍNAČ NEBO VYPÍNAČ ZAPUŠTĚNÝ
- ⚡ SÉRIOVÝ PŘEPÍNAČ NEBO VYPÍNAČ ZAPUŠTĚNÝ
- ⊗ SVĚTLO BODOVÉ ZAPUŠTĚNÉ
- ⊕ SVĚTLO NÁSTĚNNÉ


12. PROSTOR - OZNAČENÍ 207

4,62 m²
s.v. 2341



POZ. 1 - V TOMTO PROSTORU SE BUDE NACHÁZET DÁVKOVAČ MÝDLA, TOALETNÍHO PAPIRU, DEZINFEKCE

0,000 = STÁVAJÍCÍ

INVESTOR:	FN BRNO	Č. PARÉ		
PŘEDMĚT PD:	REKONSTRUKCE HYGIENICKÝCH PROSTOR			
MÍSTO STAVBY:	Jihlavská 340/20, 62500 Brno - Bohunice, Česko			
FK-projekce s.r.o.				
Křenová 306/40, 602 00 Brno-střed				
vedení@fk-projekce.cz				
HLAVNÍ ING. PROJEKTU:	PROJEKTANT:		KRESLIL:	KONTROLOVAL:
Ing. Bc. MATĚJ KUČERA, MBA, MSc	Bc. ELIŠKA SOUKALOVÁ		Bc. ELIŠKA SOUKALOVÁ	Ing. Bc. MATĚJ KUČERA, MBA, MSc

NÁZEV PROJEKTU:	REKONSTRUKCE HYGIENICKÝCH PROSTOR	FORMÁT:	1xA4
STAVEBNÍ OBJEKT:	-	DATUM:	11/25
ČÁST PROJEKTU:	D.1.1 ARCHITEKTONICKO STAVEBNÍ ŘEŠENÍ	STUPEŇ PD:	DSP
NÁZEV VÝKRESU:	12. PROSTOR OZNAČENÍ 207	MĚŘÍTKO:	1:50
		ČÍSLO ZAKÁZKY:	FK_33_2025
		ČÍSLO VÝKRESU:	D.1.1.12